

Instrucciones de seguridad

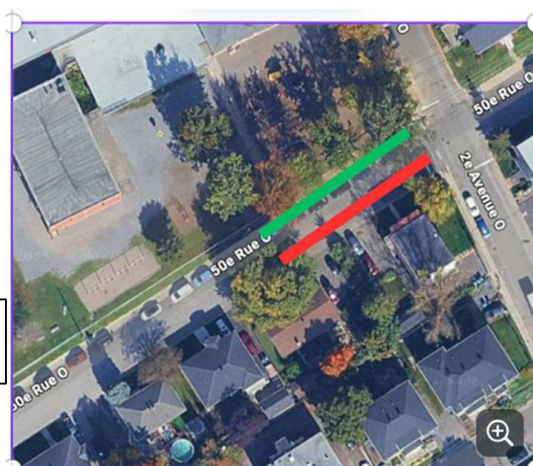
École de la Fourmilière

Estas instrucciones tienen como objetivo garantizar la seguridad y la fluidez de la circulación durante la llegada de los alumnos a la escuela. Por favor, léalas atentamente y respételas en todo momento.

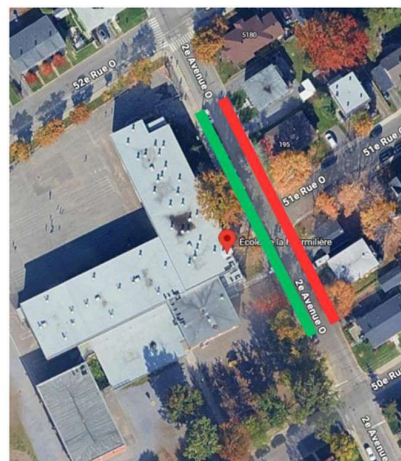
Llegada de los niños inscritos al servicio de guardería

Horario: de 7:00 a 7:45

- Estacionese únicamente en la zona verde.
- Fomente la autonomía de los alumnos (de 3.º a 6.º grado) dejándolos llegar solos al servicio de guardería, con el fin de liberar rápidamente los espacios disponibles. Le sugerimos colocar la mochila y la lonchera en el coche —y no en el maletero— desde casa, para evitar tener que salir del vehículo.
- Está prohibido estacionarse en la zona roja o utilizar las luces intermitentes de emergencia para permitir el cruce de los niños.
- No se permite realizar giros en “U”, conforme a la normativa municipal.
- En la medida de lo posible, evite estacionarse en las calles aledañas, ya que son utilizadas por los empleados de la escuela.



50^e avenue ouest

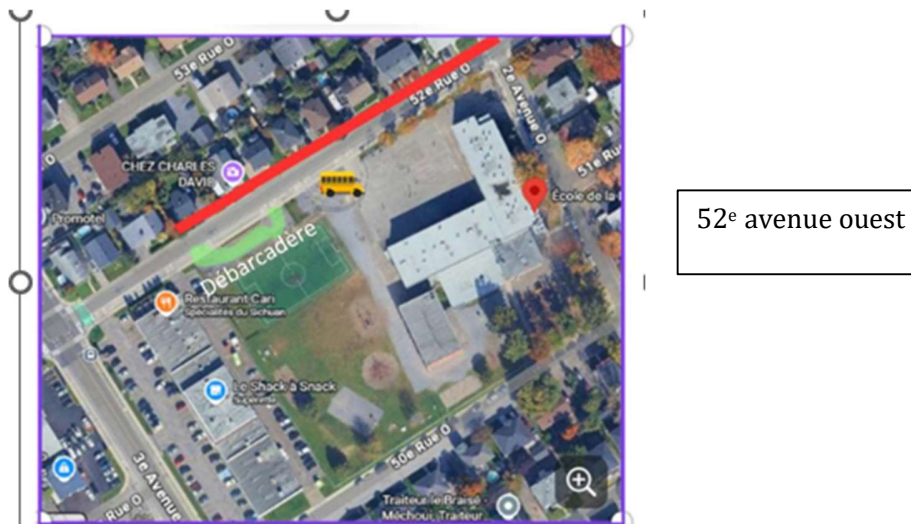


2^e avenue ouest

Llegada de los niños no inscritos al servicio de guardería

Horario: de 7:45 a 7:55

- Está estrictamente prohibido dejar a un niño solo en el patio antes de las 7:45.
- Utilice la zona de descenso: deje que su hijo baje solo del vehículo y se dirija directamente al patio.
- Nunca se estacione a lo largo de la línea roja.



Recordatorio importante

Estas instrucciones se han establecido para garantizar la seguridad de todos los alumnos y el buen funcionamiento de la circulación en los alrededores de la escuela. Su colaboración es esencial y muy apreciada.

Gracias por su colaboración

La dirección