

إرشادات السلامة

مدرسة فورميليير

تهدف هذه الإرشادات إلى ضمان سلامة التلاميذ وسلاسة حركة المرور عند وصولهم إلى المدرسة. يرجى قراءتها بعناية والالتزام بها في جميع الأوقات.

وصول الأطفال المسجلين في خدمة الرعاية

الوقت: من الساعة 7:00 إلى 7:45

يُرجى الوقوف في المنطقة الخضراء فقط -

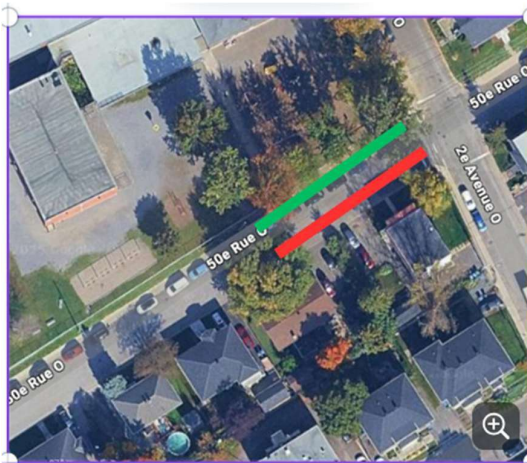
،شجّعوا استقلالية التلاميذ (من الصف الثالث إلى الصف السادس (من خلال السماح لهم بالذهاب بمفردهم إلى خدمة الرعاية -

يُمنع الوقوف في المنطقة الحمراء أو استخدام أضواء الطوارئ للسماح بعبور الأطفال -

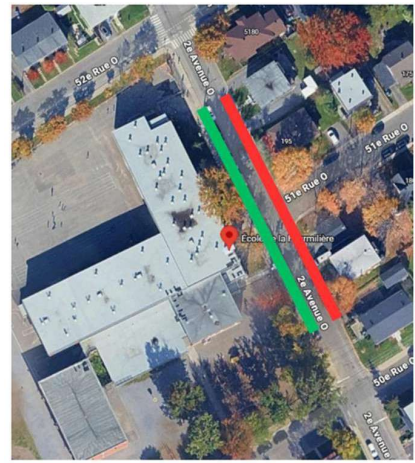
وذلك وفقًا للوائح البلدية، "U" لا يُسمح بالالتفاف على شكل -

يُفضل قدر الإمكان تجنّب الوقوف في الشوارع المجاورة، لأنها مخصّصة لموظفي المدرسة -

50^e avenue ouest



2^e avenue ouest



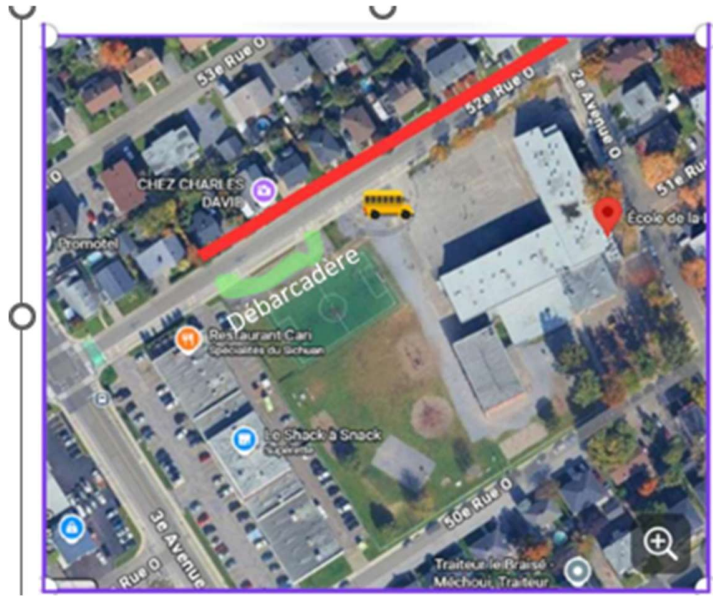
وصول الأطفال غير المسجلين في خدمة الرعاية

الوقت :من 7:45 إلى 7:55

يُمنع تمامًا ترك أي طفل وحده في الساحة قبل الساعة 7:45 -

استخدموا منطقة النزول :دعوا الطفل ينزل من السيارة بمفرده ويتوجه مباشرة نحو الساحة -

لا تقفوا أبدًا بمحاذاة الخط الأحمر - ١



52^e avenue ouest

تذكير مهم

تم وضع هذه الإرشادات لضمان سلامة جميع التلاميذ وحسن سير حركة المرور بالقرب من المدرسة. إن تعاونكم ضروري ومقدر للغاية.

شكرًا لتعاونكم

الإدارة